

Генеративный ИИ за пределами чат-ботов

готовые решения, автоматизация, аналитика, безопасность и консалтинг нового поколения

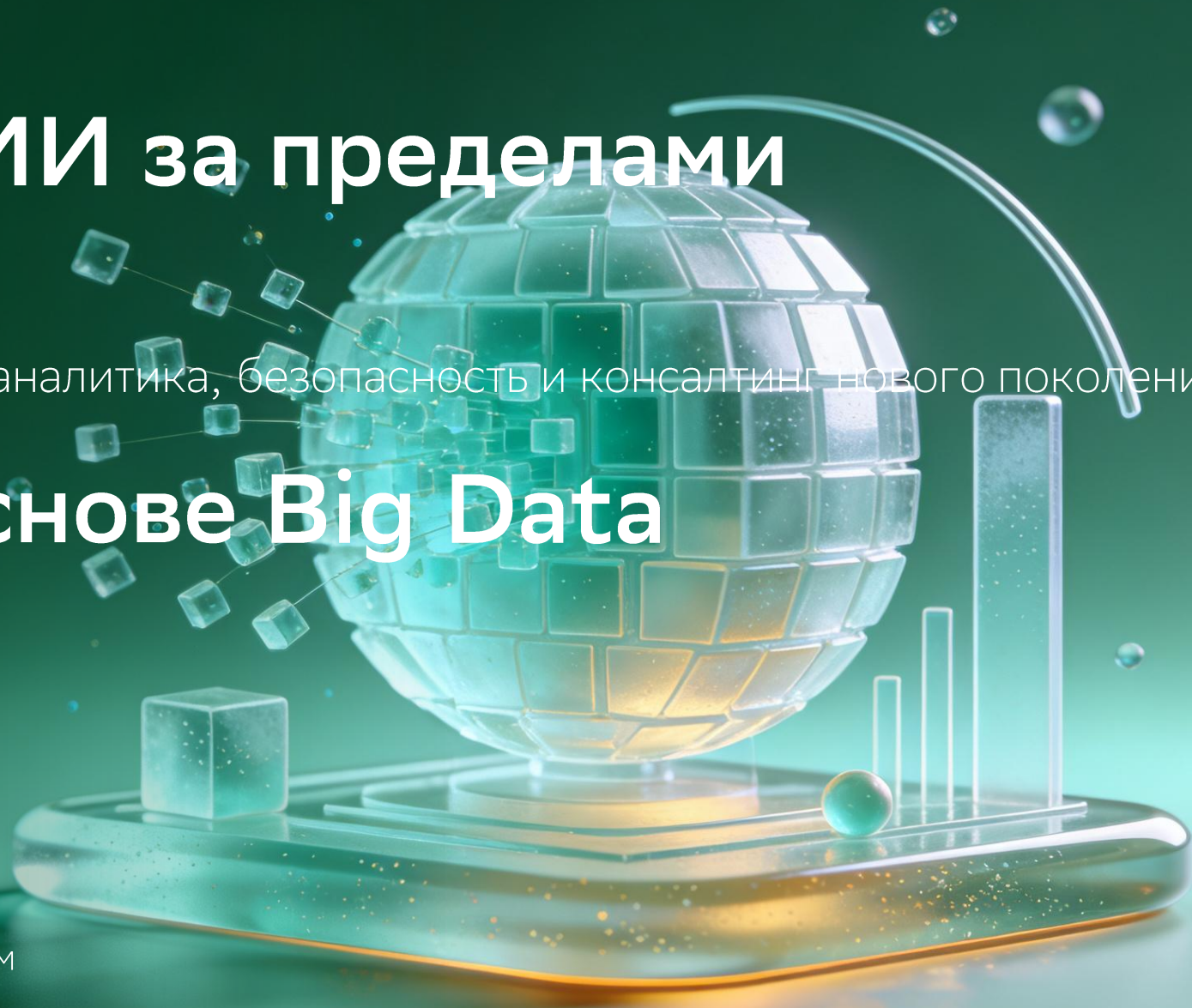
Аналитика на основе Big Data

как инструмент для развития эффективного бизнеса



Алексей Прахов

Руководитель направления по аналитическим продуктам



Сбер2В

система бизнес-сервисов



Объединяем экспертизу и технологии Сбера, создавая фундамент для роста бизнеса и развития регионов

Наша специализация



Аналитика



Автоматизация



ЭДО



Таргетинг



Искусственный интеллект

Преимущества

- Полное сопровождение проектов: от консалтинга до разработки
- Масштабируемые и устойчивые продукты
- Решения, проверенные на реальных бизнес-задачах
- Адаптация под потребности бизнеса и разные отрасли
- Продукты и сервисы, входящие в реестр отечественного ПО

50+

собственных
решений для бизнеса

1,2+ млн

клиентов малого
бизнеса

400+

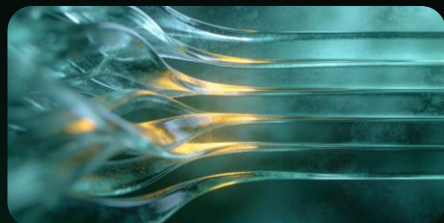
партнеров с лучшими
практиками рынка

2,5 тыс.

клиентов крупного
бизнеса и госсектор

Искусственный интеллект

Участник Russia AI Transformation



Прогнозирование
спроса



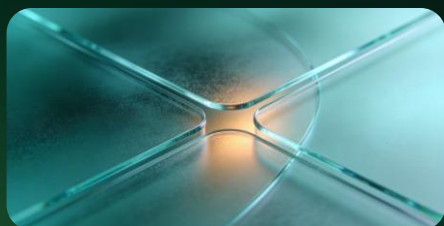
Динамическое
ценообразование



Видеоаналитика



Речевая аналитика



ИИ и Операционный
консалтинг



ИИ агенты и ассистенты

500+

Реализованных проектов

60+

Партнерских* решений

*Решение, разрабатываемое силами аккредитованного в Сбер Бизнес Софт партнера.
Поставка осуществляется через Сбер Бизнес Софт путем заключения последовательных соглашений с партнером и клиентом.

Эффективные ИИ технологии для бизнеса и госсектора

Внедряем ИИ в процессы, ИТ-среду и клиентский опыт с 2021 года
Реализуем GenAI проекты с 2023 года

Преимущества

Пилотные ИИ-проекты

быстрый старт и более точная оценка эффективности внедрения

90+

размер команды производства с опытом внедрения сложных проектов

500+

успешных проектов на базе ML моделей и сложных нейросетей

Технологии Сбера

доступ к вычислительным мощностям и ИИ-решениям, доказавшим свою эффективность

Ключевая специализация

ИИ-агенты и ИИ-ассистенты на базе GigaChat (GenAI):

цифровые помощники для автоматизации коммуникаций

- ✓ 100+ пилотов
- ✓ 53 проекта
- ✓ потребление токенов GigaChat за 2025 год -1,7 млрд

Речевая аналитика (GenAI):

автоматизация обработки аудиозаписей и обращений

- ✓ 25 пилотов
- ✓ 11 проектов
- ✓ потребление токенов GigaChat за 2025 год - 0,7 млрд

Предиктивная аналитика (ML):

- ✓ прогнозирование спроса
- ✓ рекомендательные системы
- ✓ динамическое ценообразование

Видеоаналитика (CV):

- ✓ визуальный контроль качества, безопасности труда и контроля персонала
- ✓ видеоаналитика закрытого грунта

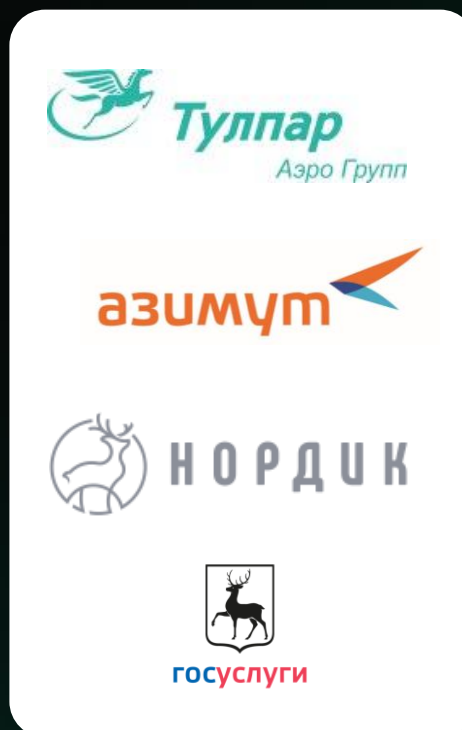
ИИ Агент на основе Базы Знаний

Для клиентов

Для сотрудников

Что делает Агент:

- ответит на прямой вопрос на основе информации из Базы Знаний
- сформулирует уточняющие вопросы, если не уверен
- опирается на информацию в Базе знаний или в Интернете



Возможные эффекты для бизнеса:

60 мин => 5 мин

Ускорение поиска информации

До 100%

Автоматизация текстовых каналов

Я не смогу лететь, потому что сын заболел, что делать?

Кто отвечает за согласование договора пока Васильев в отпуске?

Посоветуй квартиру на солнечной стороне, квадратов 60, двушку?

Что делать, если датчик давления показал 60?

Где мой заказ? Как вернуть деньги?

ИИ Агент для продаж и поддержки клиентов

Для клиентов

Для сотрудников

Что делает Агент:

- подберет товар или услугу по описанию
- извлечет запрос из технического задания
- ответит на любой вопрос по свойствам товара или услуги
- отработает возражения клиента
- передаст лид менеджеру
- оформит счет на оплату

Возможные эффекты для бизнеса:

120 мин => 10 мин

Подготовка КП

60-80%

Автоматизация частотных сделок

Chatbot

Посоветуй прибор для измерения коэффициента отражения на частоте 3 ГГц. Бюджет до 4 млн рублей

Исходя из вашего запроса, рекомендую рассмотреть следующие приборы от компании "Планар":

1. Измеритель ИККПО "Обзор-304/1"

- Диапазон частот: 300 кГц — 3,2 ГГц
- Тип нагрузки: 50 Ом
- Кол-во портов: 2 (S11, S21, S12, S22)
- Цена: 2 120 000 рублей

2. Измеритель ИККПО "Обзор-808/1"

- Диапазон частот: 300 кГц — 8,0 ГГц
- Тип нагрузки: 50 Ом
- Кол-во портов: 4 (S11—S44)
- Цена: 3 912 000 рублей

3. Измеритель ИККПО "Обзор-808"

- Диапазон частот: 300 кГц — 8,0 ГГц
- Тип нагрузки: 50 Ом
- Кол-во портов: 4 (S11—S44)
- С встроенным компьютером

Для клиентов

Для сотрудников

Что делает Агент:

- отвечает на прямые вопросы
- динамическая база знаний в Гарант, Консультант+, персональной юр. базы
- даст юридическое заключение
- проанализирует договор на риски
- автоматически заполнит договор/ДС
- сравнит два договора, подсветит отличия (в т.ч. логические)

Возможные эффекты для бизнеса:

40 мин => 5 мин

Подготовка документов

60 мин => 15 мин

Формирование юр. заключения, подготовка к суду



Министерство юстиции
Амурской области

Какие документы нужны для оформления заявления на алименты?

Нужны следующие документы:

- 1) Копия паспорта заявителя
- 2) Свидетельство о рождении

.....

Проверь приложенный договор по карте рисков.

Проверка завершена, выявлено 12 замечаний. Ознакомьтесь с результатом можно [по ссылке](#).

ИИ Агент для Разработчиков

Для сотрудников

Что делает Агент:

- пишет код, а разработчик решает бизнес-задачи и проектирует систему
- ускоряет погружение в кодовую базу
- анализирует код, выявляет проблемы и предлагает оптимизации

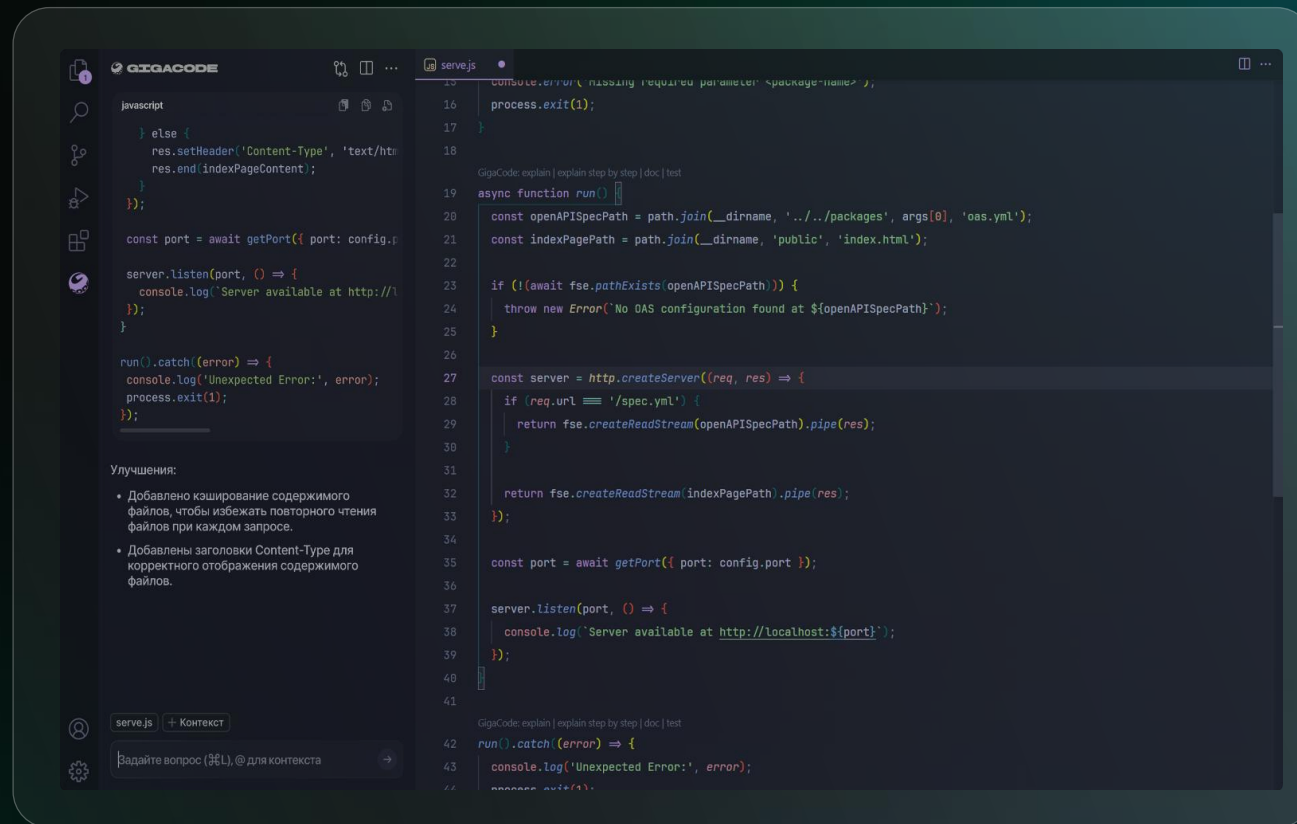
Возможные эффекты для бизнеса:

+25-50%

Скорость разработки

-40%

Снижение ошибок



Речевая аналитика

Превращает голос клиента в точные бизнес-метрики, позволяя не просто слушать, а понимать клиента. Выявлять тренды, оценивать качество сервиса и принимать решения, основанные на данных, а не на предположениях

Задачи, которые решает продукт:

Транскрибация и агрегация коммуникаций в едином месте

- 100% звонков анализ
- 95% точность транскрибации
- 3 сек. на анализ 1 мин.

Анализ диалогов с GenAI

- 10% увеличение конверсии
- до 50% снижении негативных метрик

Формирование аналитики и поиск инсайтов

- Суммаризация, поиск потребностей
- Сложные лексические паттерны
- Учет контекста диалога

Интеграция ИИ агентов для анализа коммуникаций:

1. AI-агент отвечает на вопросы по массиву диалогов, например «Опиши портрет клиента, который интересуется специальной техникой»
2. Система позволяет анализировать коммуникации на простом языке, вместо создания множества метрик и построения отчетов
3. Анализ трендов и поиск взаимосвязей (например, как менялся тренд по спросу на определенную услугу или товар)
4. Анализ всей цепочки коммуникаций, а не отдельных диалогов
5. Детекция упущенных возможностей в диалогах, с целью последующей допродажи и обучения сотрудника (чтобы больше не упускал)

Инсайты с помощью GigaChat

GigaChat определяет основные метрики в разговорах: цель покупки, определение бюджета, важные аспекты выбора для клиента, оценка вежливости оператора, корректность отработки возражений

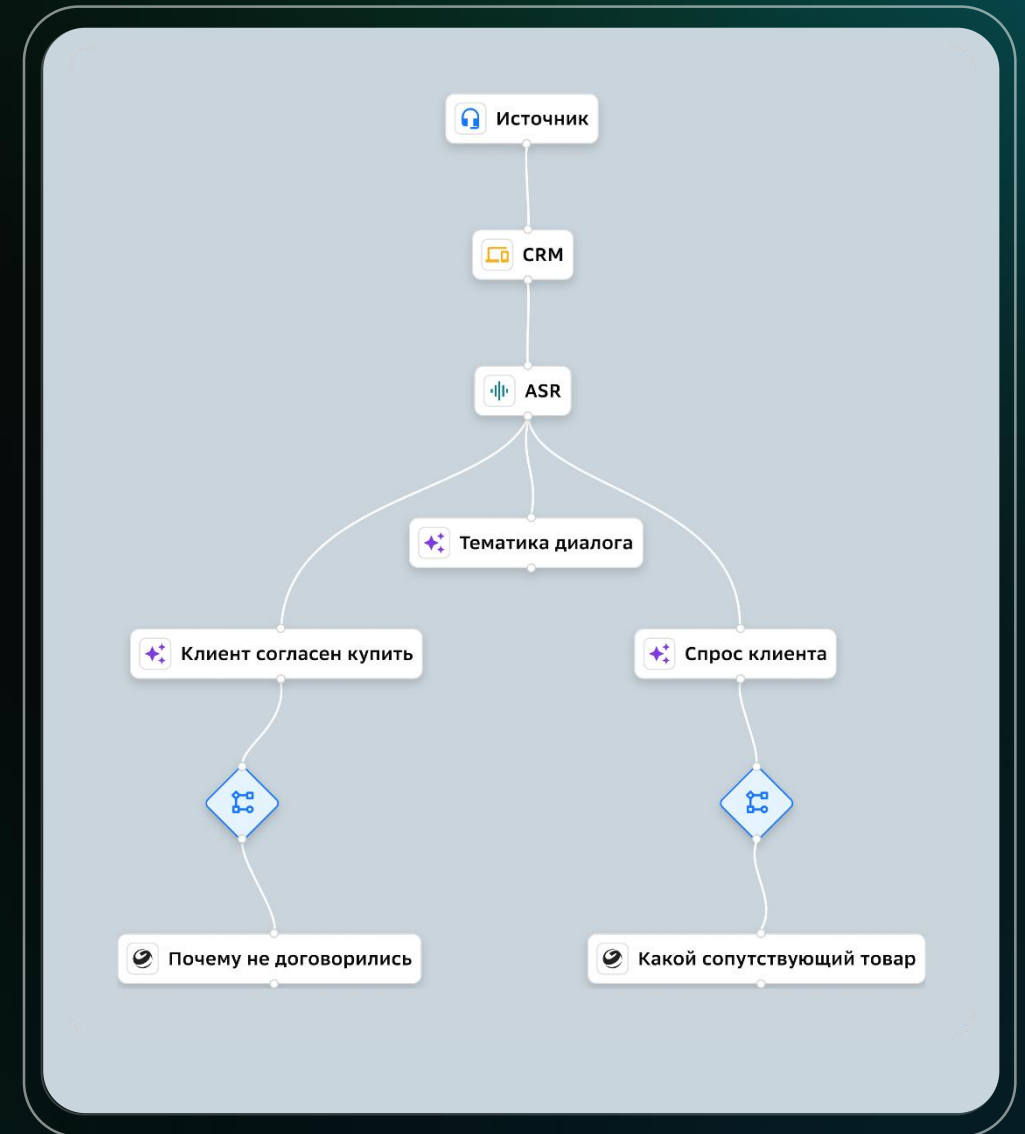
Пользователь:

- настраивает сценарий исходя из решаемой бизнес-задачи
- комбинирует типы промптов для более точного анализа

LLM учитывает контекст всей коммуникации и бизнес-данных

Пользователь:

- если клиент не согласен покупать, то система проанализирует причину отказа
- если в портрете клиента есть сигнал для сопутствующего товара, система проверит был ли товар предложен



Кейс 1

ГК ТОЧНО, крупный федеральный застройщик

Задачи:

- автоматизировать обработку записей звонков
- контроль качества исполнения большого количества скриптов менеджерами компании (до внедрения продукта ГК ТОЧНО обрабатывала не более 10% звонков)
- субъективная оценка сложных метрик

Решение:

- текстовая расшифровка 100% звонков в режиме онлайн
- автоматическая оценка основных характеристик обращений: продолжительность, скорость речи, тематика диалога, соответствие скрипту
- автоматическое формирование оценки работы менеджера компании с учетом принятых стандартов качества

на 90%

увеличилась
обработка звонков

100%

скриптов общения
оцениваются автоматически

30%

времени освободилось у сотрудников
ОКК после автоматизации аналитики

Кейс 2

Заказчик: Бейджи в ритейле

Задачи:

Оценить работу сотрудников:

- предлагают ли товары по акции
- спрашивают ли про скидочную карту

- спрашивают ли про оплату по СБП

- используют ли нецензурную лексику

Увеличить кросс-продажи

на 5%

снизилось использование негативных формулировок

Решение:

Проведено обучение с сотрудниками по общению с клиентами в зоне касс, а также разработаны и внедрены стандарты общения

Получены показатели в разрезе групп и названий товаров, на которые повышался и снижался интерес у клиентов

на 7%

выросло количество диалогов, в которых совершались кросс-продажи

Видеоаналитика

Повышение безопасности

Автоматический контроль СИЗ и зон снижает риски травматизма и штрафов.



Оптимизация процессов

Анализ действий, перемещений и активности для повышения эффективности.



Принятие решений на основе данных

Чёткая статистика и аналитика для стратегического планирования.



Снижение издержек

Предотвращение краж, простоя оборудования и брака продукции.



Системы видеоаналитики — это не просто инструмент контроля, а комплексное решение для создания безопасного, прозрачного и высокоэффективного производства. Инвестиции в эти технологии окупаются многократно, обеспечивая конкурентные преимущества и устойчивое развитие бизнеса в долгосрочной перспективе.



Рост производительности

Улучшенная логистика, эффективное распределение ресурсов и персонала.

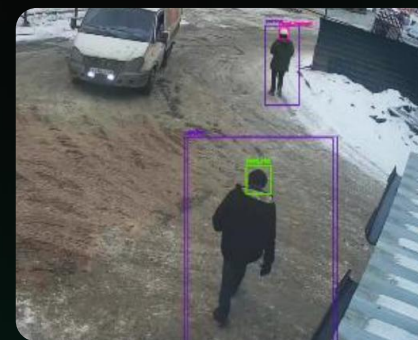
Система видеоаналитики для автоматизации контроля безопасности и мониторинга активности персонала

Проблематика

- Нет возможности оперативно контролировать деятельность большого количества сотрудников
- Высокие риски угрозы жизни и здоровью персонала на производстве
- Низкая эффективность деятельности сотрудников
- Высокие издержки, связанные с нештатными ситуациями на производстве

Ключевые возможности системы

- Контроль соблюдения правил безопасности: наличие СИЗ, пересечение периметра, нахождение в заданных зонах
- Аналитика поведения и эффективности труда: факт работы/отдыха, длительность действий, последовательность, производительность
- Аналитика рабочего места: чистота верстаков, механизмов, проходов
- Ведение учета числа сотрудников
- Предоставление полной информации о работе и трудовой дисциплине сотрудников



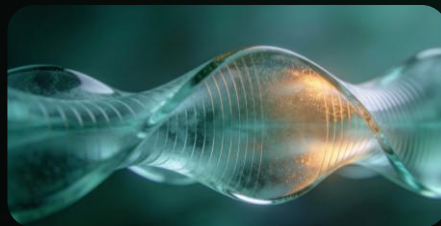
Автоматизация



SberCRM



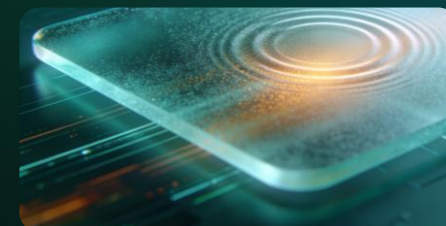
Хранилище данных



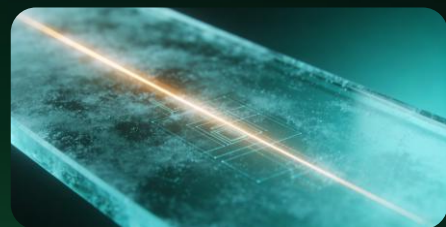
HR платформа Пульс



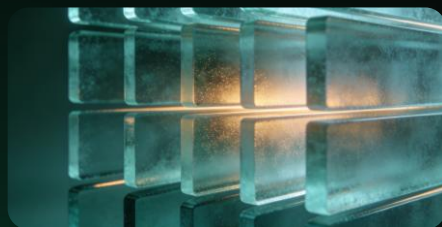
Навигатор BI



ГеоПэй



Умные парковки



Дома.AI



Оборудование
для переговоров



SalutJazz

Решаемые задачи:

- Автоматизация работы с данными, отчетами, платежами
- Автоматизация процессов и коммуникаций
- Снижение издержек
- Повышение эффективности бизнес-процессов


Навигатор ВІ




Российская платформа бизнес-аналитики и визуализации данных, разработанная Сбером

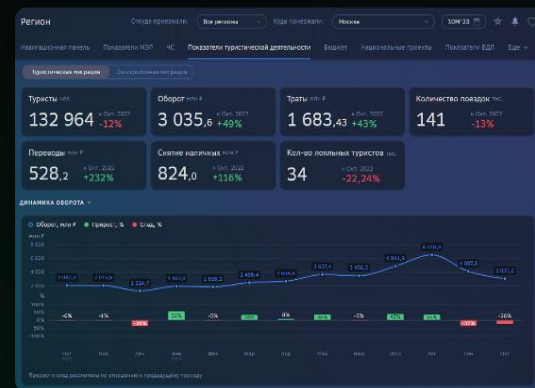
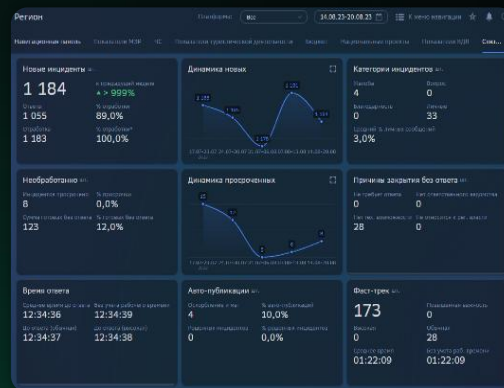
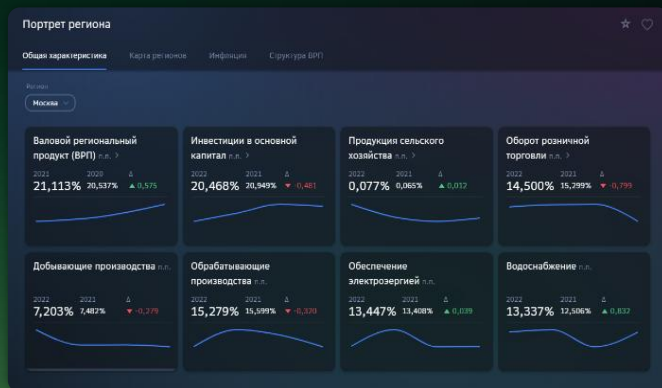
Для сотрудников

Задачи, которые решает сервис:

 Визуализация данных и процессов

 Аналитика для принятия решений

 Импортозамещение

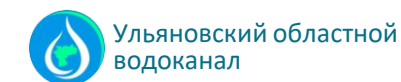


320+ клиентов

250 тыс. пользователей

25 партнёров

6 стран



Как внедрить GEN AI сервисы

Внедрение GenAI во внутренние процессы

Принцип: не внедряем ИИ в хаос

- **Описываем процесс**
Документируем текущее состояние, выявляем проблемы и неэффективности
- **Формируем требования**
Определяем желаемый результат, метрики успеха и критерии качества
- **Создаём прототип**
Собираем PoC для проверки гипотезы и демонстрации возможностей
- **Тестируем и измеряем**
Проводим пилот, собираем метрики, сравниваем с базовым процессом
- **Масштабируем**
При подтверждении эффекта выводим решение на всю организацию

70%

проблем внедрения ИИ носят организационный характер, а не технический

Подготовка критически важна

ИИ и Операционный консалтинг

для кого: все отрасли

Задачи в рамках услуги:

Аудит бизнес-процессов и ИТ-ландшафта

Подбор технологических решений и сервисов

Сопровождение внедрения (проектный офис)

Возможности консалтинга

Оценка возможностей и потенциала улучшения показателей бизнеса при внедрении ИТ- и ИИ-сервисов

Выявление отклонений и узких мест в текущих бизнес-процессах и ИТ ландшафте

Оценка необходимых ресурсов на внедрение и формирование плана работ

Возможность полноценного операционного консалтинга для повышения эффективности функций бухгалтерии, службы поддержки, финансов, казначейства, закупок, снабжения, логистики, HR

Возможность привлечения команды операционного консалтинга Сбера, отвечающую за цифровую трансформацию процессов в Банке (крупнейшая опер. трансформация в России)



от **30%** Сокращение затрат

от **100%** Повышение скорости операций

Аналитика

На основе больших данных и машинного обучения



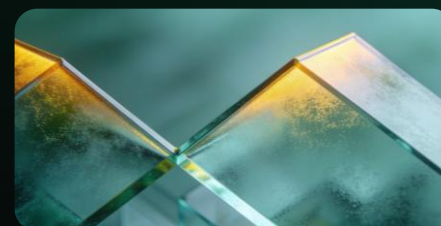
Аналитика
потребителя



Аналитика
бизнеса



Аналитика
ассортимента



Аналитика
недвижимости



Фактические показатели
и макроэкономические
прогнозы

111 млн

физические лица

3,5 млн

юридические лица

4,8 млн

индивидуальные
предприниматели

9

патентов

70+

источников данных
Сбера и партнеров

Решаемые задачи:

- Разработка маркетинговой стратегии
- Анализ и мониторинг рынка
- Изучение целевой аудитории
- Анализ конкурентов
- Подбор партнеров

Основные источники данных для аналитики

Исследования СберАналитики проводятся на основе обезличенных и агрегированных данных о тратах клиентов.

01

Персональная информация и любая информация, составляющая коммерческую тайну, не раскрываются.

02

Терминалы эквайринга



Банковские карты клиентов



Финансовые продукты банка



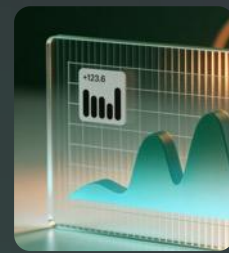
Зарплатные проекты клиентов



Сведения из мобильных приложений



Количественные исследования (онлайн-опросы)



Данные расчётно-кассовых счетов





Аналитика потребителя

- Изучение целевой аудитории
- Переключение спроса
- Динамика рынка
- Выбор оптимальной локации
- Опросы респондентов
- Анализ ассортимента
- Рекламные компании



Аналитика бизнеса

- Анализ деятельности конкурентов
- Изучение потенциала территории
- Подбор потенциальных клиентов и поставщиков
- Проверка контрагентов на благонадёжность

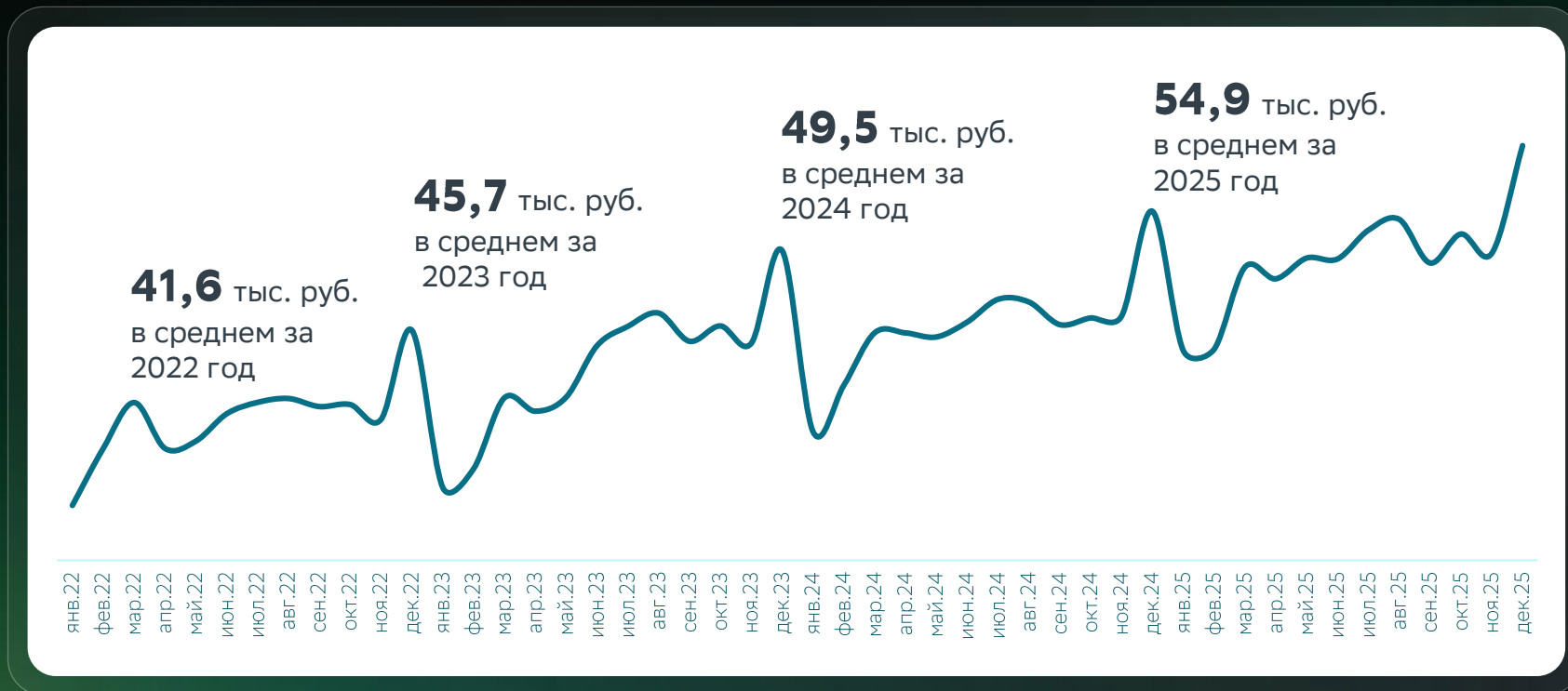


Платформа интеллектуального управления данными

- BI-платформа

Среднедушевые расходы населения устойчиво растут

Динамика изменения среднедушевых расходов жителей России с 2022 по 2025 год, тыс. руб.



на **32%**

увеличились среднедушевые расходы россиян за 2025 года по сравнению с 2022 года

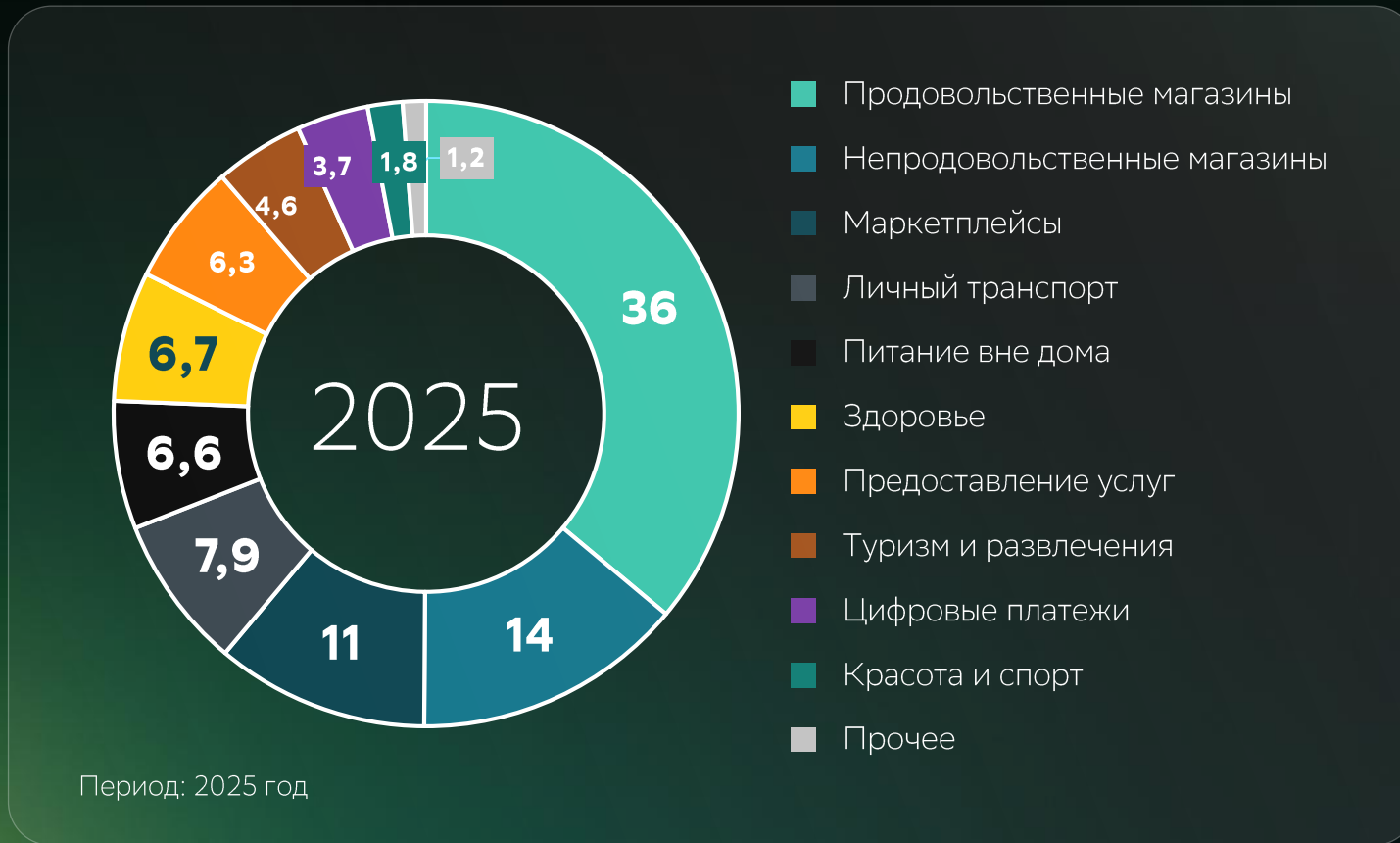


Среднегодовые темпы прироста расходов сохраняются на уровне 10%.

*Исследование проводилось на основе агрегированных и обезличенных транзакций россиян, за период с января 2022 г. по декабрь 2025 г.

Маркетплейсы продолжают наращивать свою долю в структуре расходов россиян

Структура расходов населения, %



+1,9 п.п.

Рост доли трат в денежном выражении на категорию маркетплейсы к прошлому году

+30,6 %

Динамика трат в денежном выражении на категорию маркетплейсы к прошлому году

Увеличение доли трат на объекты общественного питания, платные услуги и развлечения — хороший индикатор повышения благосостояния населения.

*Исследование проводилось на основе агрегированных и обезличенных транзакций за период с января 2025 г. по декабрь 2025 г.

Места общественного питания и маркетплейсы составляют более четверти от всех трат молодой аудитории в возрасте до 24 лет

Доля отрасли в портфеле по возрастным группам, руб. %

Период: 2025 год



*Исследование проводилось на основе агрегированных и обезличенных транзакций за период с января 2025 г. по декабрь 2025 г.

С ростом финансового благосостояния характерно увеличение расходов на туризм и услуги, уменьшение доли на продукты и маркетплейсы

Доля отрасли в портфеле по расходным группам, руб. %

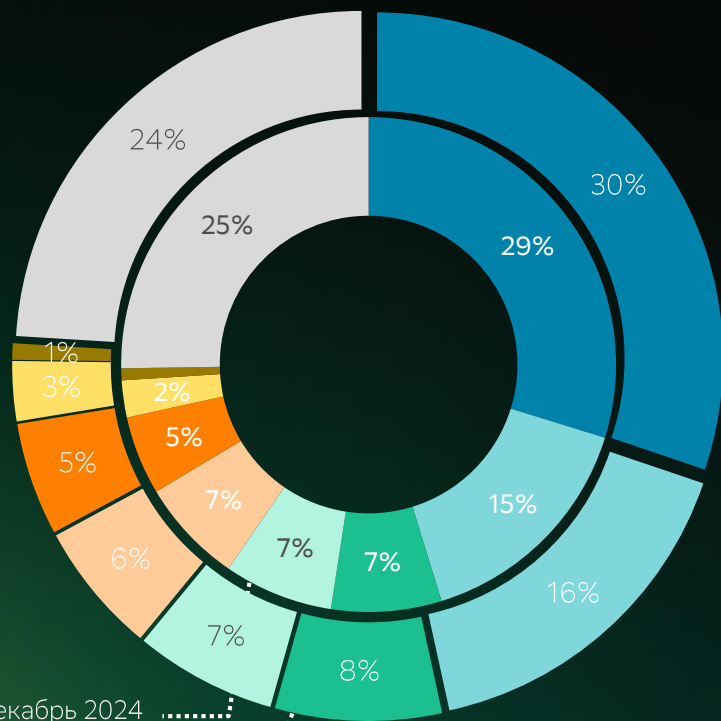
Период: 2025 год



*Исследование проводилось на основе агрегированных и обезличенных транзакций за период с января 2025 г. по декабрь 2025 г.

Тренд на удобство и экономию меняет структуру потребительских трат

Доля каналов торговли, руб. %



Январь - декабрь 2024

Январь - декабрь 2025

	Динамика в денежном выражении, %	Динамика в количестве покупок, %
5 Магазины у дома	15,3 ▲	6,9 ▲
4 Общепит офлайн	15,6 ▲	4,0 ▲
2 Специалисты	19,8 ▲	9,6 ▲
Супермаркеты	5,4 ▲	-3,8 ▼
Гипермаркеты	2,3 ▲	-4,2 ▼
3 Хард дискаунтеры	16,2 ▲	7,7 ▲
1 Канал e-commerce	28,6 ▲	13,1 ▲
Общепит онлайн	13,2 ▲	7,0 ▲
Традиционная торговля	9,1 ▲	-3,4 ▼

*Исследование проводилось на основе агрегированных и обезличенных транзакций россиян, за период с января 2024 г. по декабрь 2025 г.

Количество посещаемых розничных брендов в портфеле покупателя на рынке FMCG демонстрирует незначительное снижение

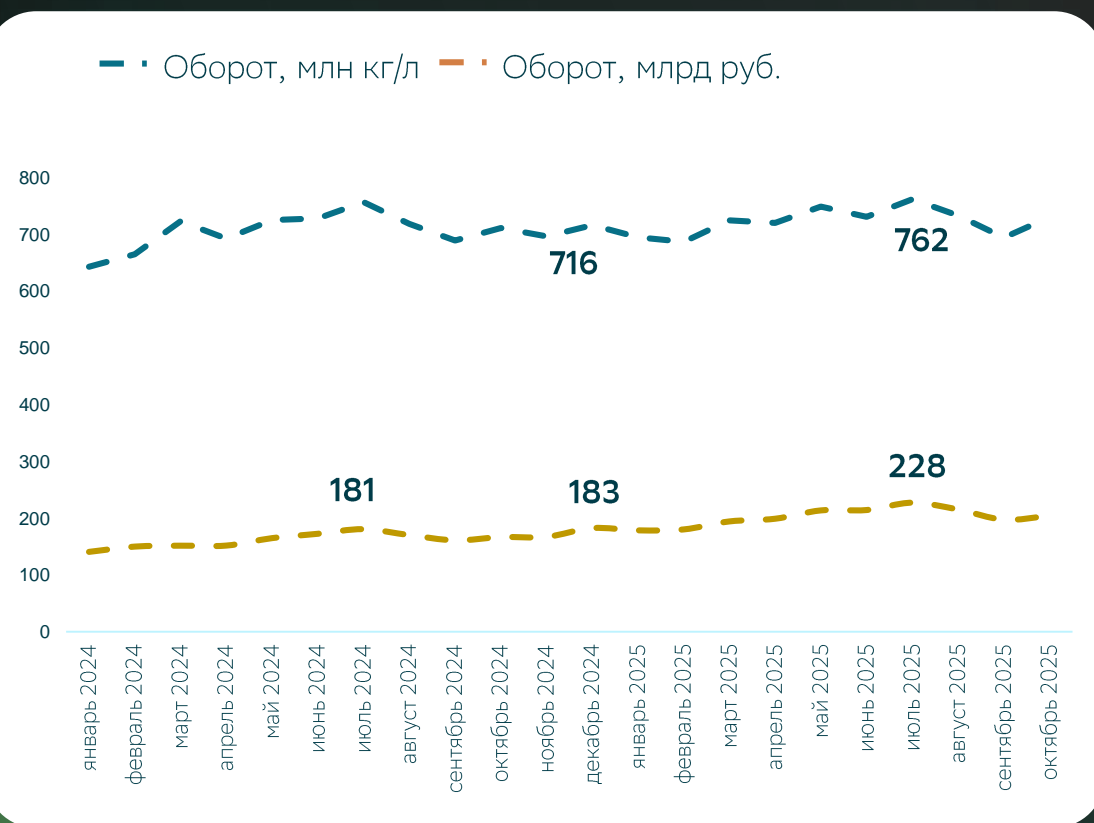
11,5

Среднее количество розничных брендов в портфеле покупателя за 2025 год

	Среднее количество розничных брендов в портфеля покупателя за 2025 год	Динамика 2025 vs 2024, %
Дальневосточный ФО	8.41	-0.29
Москва	8.26	-1.45
Приволжский ФО	10.82	-0.54
Санкт-Петербург	9.48	-1.18
Северо-Западный ФО	7.93	-0.63
Северо-Кавказский ФО	7.00	-3.21
Сибирский ФО	11.10	1.14
Уральский ФО	11.11	-0.36
Центральный ФО	9.74	-0.22
Южный ФО	9.77	-1.58

Рост категории в денежном выражении обусловлен увеличением средней цены на молочные продукты, а также ростом потребления

Товарооборот молочной продукции



Товарооборот категории, руб.

Динамика
YoY

1,82 трлн руб.

+19,4%

Товарооборот категории, кг/л.

6,47 млрд кг/л

+2,4%

Количество уникальных SKU

73,2 тысяч

+14,9%

*Исследование проводилось на основе агрегированных данных Честного Знака об обороте молочной категории в рублях и в кг/л

Карта потребления молочной продукции

Среднее объем покупок молочной продукции на человека - 52 кг/л



Мурманск

Топ-3 SKU ультрапастер. молока



ДОМИК В ДЕРЕВНЕ МОЛОКО УЛЬТРАПАСТЕРИЗОВАННОЕ М.Д.Ж. 2,5% 950Г ТЕТРА ПАК



ДОМИК В ДЕРЕВНЕ МОЛОКО УЛЬТРАПАСТЕРИЗОВАННОЕ М.Д.Ж. 3,2% 950Г ТЕТРА ПАК



СЕЛО ЗЕЛЕНОЕ МОЛОКО УЛЬТРАПАСТЕРИЗОВАННОЕ М.Д.Ж. 2,5% 950МЛ ТЕТРА ПАК

Калининград

Топ-3 SKU ультрапастер. молока



ЗАЛЕССКИЙ ФЕРМЕР МОЛОКО ФЕРМЕРСКОЕ М.Д.Ж. 2,5% 1000Г ТЕТРА ПАК



ЗАЛЕССКИЙ ФЕРМЕР МОЛОКО ФЕРМЕРСКОЕ М.Д.Ж. 3,2% 1000Г ТЕТРА ПАК



ПРОСТОКВАШИНО БЕЗЛАКТОЗНОЕ МОЛОКО М.Д.Ж. 1,5% 970МЛ ТЕТРА ПАК

Анадырь

Топ-3 SKU ультрапастер. молока



БРЯНСКИЙ МОЛОЧНЫЙ КОМБИНАТ МОЛОКО М.Д.Ж. 3,2% 975МЛ ТЕТРА ПАК



МОЛОЧНОЕ ПРИАМУРЬЕ МОЛОКО М.Д.Ж. 3,2% 1000МЛ ТЕТРА ПАК



МОЛОЧНОЕ ПРИАМУРЬЕ МОЛОКО М.Д.Ж. 2,5% 1000МЛ ТЕТРА ПАК

<math><25,0</math> 30,0 40,0 45,0 >50,0



Средний объем покупки на человека за 9 мес., кг/л

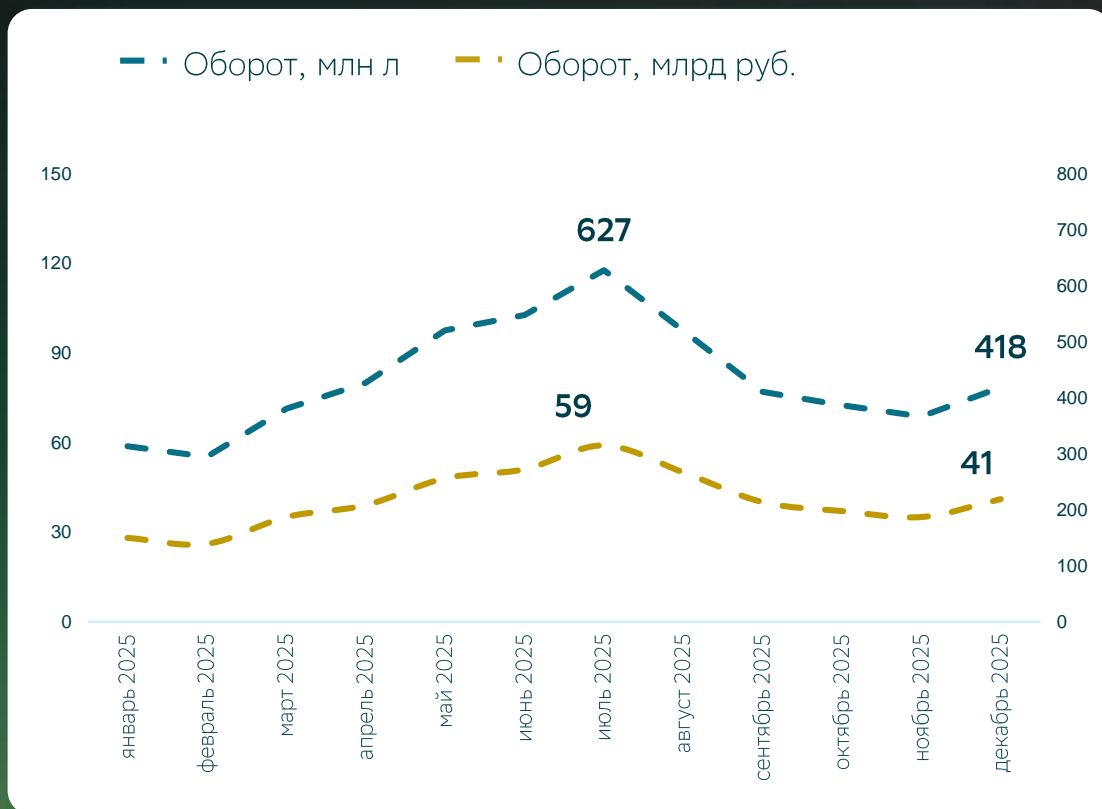
Более возрастная аудитория чаще выбирает экономные товарные позиции

Топ-3 SKU в портфеле покупателей сыра, Россия

16-24	25-34	35-44	45-54	55-64	65+
 <p>Брест-Литовск Сыр Российский М.Д.Ж. 50% 200Г Флоу-Пак</p>	 <p>Hochland Сыр Плавленный М.Д.Ж. 45% 150Г Флоу-Пак</p>	 <p>Брест-Литовск Сыр Российский М.Д.Ж. 50% 200Г Флоу-Пак</p>	 <p>Ламбер Сыр М.Д.Ж. 50% 575Г Пленка</p>	 <p>Ламбер Сыр М.Д.Ж. 50% 575Г Пленка</p>	 <p>Ламбер Сыр М.Д.Ж. 50% 575Г Пленка</p>
 <p>Hochland Сыр Плавленный М.Д.Ж. 45% 150Г Флоу-Пак</p>	 <p>Брест-Литовск Сыр Российский М.Д.Ж. 50% 200Г Флоу-Пак</p>	 <p>Hochland Сыр Плавленный М.Д.Ж. 45% 150Г Флоу-Пак</p>	 <p>Брест-Литовск Сыр Российский М.Д.Ж. 50% 200Г Флоу-Пак</p>	 <p>Брест-Литовск Сыр Российский М.Д.Ж. 50% 200Г Флоу-Пак</p>	 <p>Брест-Литовск Сыр Российский М.Д.Ж. 50% 200Г Флоу-Пак</p>
 <p>Брест-Литовск Сыр Классический М.Д.Ж. 45% 200Г Флоу-Пак</p>	 <p>Hochland Сыр Творожный Сливочный М.Д.Ж. 60% 140Г Пл/Стакан</p>	 <p>Ламбер Сыр М.Д.Ж. 50% 575Г Пленка</p>	 <p>Hochland Сыр Творожный Сливочный М.Д.Ж. 60% 140Г Пл/Стакан</p>	 <p>Карат Дружба Сыр Плавленный М.Д.Ж. 45% 90Г Фольга</p>	 <p>Карат Дружба Сыр Плавленный М.Д.Ж. 45% 90Г Фольга</p>
 <p>БРЕСТ-ЛИТОВСК СЫР РОССИЙСКИЙ М.Д.Ж. 50% 200Г ФЛОУ-ПАК</p>	 <p>БРЕСТ-ЛИТОВСК СЫР РОССИЙСКИЙ М.Д.Ж. 50% 200Г ФЛОУ-ПАК</p>	 <p>БРЕСТ-ЛИТОВСК СЫР РОССИЙСКИЙ М.Д.Ж. 50% 200Г ФЛОУ-ПАК</p>	 <p>СТМ СЫР РОССИЙСКИЙ М.Д.Ж. 45-50% 325Г В/У</p>	 <p>СТМ СЫР РОССИЙСКИЙ М.Д.Ж. 45-50% 325Г В/У</p>	 <p>СТМ СЫР РОССИЙСКИЙ М.Д.Ж. 45-50% 325Г В/У</p>

Категория демонстрирует явную сезонность покупательской активности с фокусом на летние месяцы

Товарооборот безалкогольных напитков



Товарооборот категории, руб.

490 млрд руб.

Товарооборот категории, л.

5,20 млрд л

Количество уникальных SKU

28,4 тысяч

Карта потребления безалкогольных напитков

Средний объем покупок безалкогольных напитков на человека в 2025 – 43 литра



Калининград

Топ-3 SKU в портфеле

Напиток Б/А Любимая Сола Кола Газ Бутылка Пл 2Л
Напиток Б/А Добрый Сола Кола Без Сахара Газ Бутылка Пл 1Л
Напиток Б/А Добрый Сола Кола Газ Бутылка Пл 1Л

Мурманск

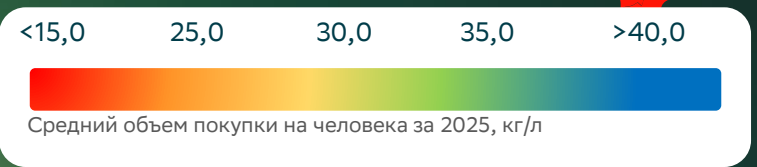
Топ-3 SKU в портфеле

НАПИТОК ЭНЕРГЕТИЧЕСКИЙ ADRENALINE RUSH ОРИГИНАЛЬНЫЙ ГАЗ Ж/Б МЕТ 0,449Л
НАПИТОК ЭНЕРГЕТИЧЕСКИЙ BURN ОРИГИНАЛЬНЫЙ АНАНАС ГАЗ Ж/Б МЕТ 0,449Л
НАПИТОК Б/А ДОБРЫЙ СОЛА КОЛА БЕЗ САХАРА ГАЗ БУТЫЛКА ПЛ 1,5Л

Анадырь

Топ-3 SKU в портфеле

Квас 988 Классический Хлебный Газ Бутылка Пл 1Л
Напиток Б/А Сола-Сола Кола Газ Бутылка Пл 2Л
Напиток Б/А Pepsi Кола Газ Бутылка Пл 2Л



Молодая аудитория предпочитает энергетики, взрослое поколение — квас



Топ-3 SKU в портфеле покупателей безалкогольных напитков, Россия

до 24	25-34	35-44	45-54	55-64	65+
 <p>Напиток Энергетический Adrenaline Rush Оригинальный Газ Ж/Б Мет 0,449Л</p>	 <p>Напиток Энергетический Adrenaline Rush Оригинальный Газ Ж/Б Мет 0,449Л</p>	 <p>Напиток Энергетический Adrenaline Rush Оригинальный Газ Ж/Б Мет 0,449Л</p>	 <p>Напиток Энергетический Adrenaline Rush Оригинальный Газ Ж/Б Мет 0,449Л</p>	 <p>Напиток Энергетический Adrenaline Rush Оригинальный Газ Ж/Б Мет 0,449Л</p>	 <p>Квас Очаковский Ржаной Газ Бутылка Пл 2Л</p>
 <p>Напиток Энергетический Burn Оригинальный Газ Ж/Б Мет 0,449Л</p>	 <p>Напиток Энергетический Burn Оригинальный Газ Ж/Б Мет 0,449Л</p>	 <p>Напиток Б/А Добрый Cola Кола Газ Бутылка Пл 1Л</p>	 <p>Квас Очаковский Ржаной Газ Бутылка Пл 2Л</p>	 <p>Квас Очаковский Ржаной Газ Бутылка Пл 2Л</p>	 <p>Напиток Энергетический Adrenaline Rush Оригинальный Газ Ж/Б Мет 0,449Л</p>
 <p>Напиток Энергетический Flash Up Ultra Кофе Газ Ж/Б Мет 0,45Л</p>	 <p>Напиток Б/А Добрый Cola Кола Газ Бутылка Пл 1,5Л</p>	 <p>Напиток Б/А Добрый Cola Кола Газ Бутылка Пл 1,5Л</p>	 <p>Напиток Б/А Добрый Cola Кола Газ Бутылка Пл 1,5Л</p>	 <p>Квас Желтая Бочка Хлебный Негаз Бутылка Пл 1,5Л</p>	 <p>Квас Желтая Бочка Хлебный Негаз Бутылка Пл 1,5Л</p>
 <p>НАПИТОК ЭНЕРГЕТИЧЕСКИЙ ADRENALINE RUSH ОРИГИНАЛЬНЫЙ ГАЗ Ж/Б МЕТ 0,449Л</p>	 <p>НАПИТОК ЭНЕРГЕТИЧЕСКИЙ ADRENALINE RUSH ОРИГИНАЛЬНЫЙ ГАЗ Ж/Б МЕТ 0,449Л</p>	 <p>НАПИТОК ЭНЕРГЕТИЧЕСКИЙ ADRENALINE RUSH ОРИГИНАЛЬНЫЙ ГАЗ Ж/Б МЕТ 0,449Л</p>	 <p>НАПИТОК ЭНЕРГЕТИЧЕСКИЙ ADRENALINE RUSH ОРИГИНАЛЬНЫЙ ГАЗ Ж/Б МЕТ 0,449Л</p>	 <p>КВАС ЗОЛОТОЕ КОЛЬЦО ТРАДИЦИОННЫЙ ХЛЕБНЫЙ НЕГАЗ БУТЫЛКА ПЛ 1,5Л</p>	 <p>КВАС ЗОЛОТОЕ КОЛЬЦО ТРАДИЦИОННЫЙ ХЛЕБНЫЙ НЕГАЗ БУТЫЛКА ПЛ 1,5Л</p>



Алексей Прахов

Руководитель направления
по аналитическим продуктам

Prahov.a@sberanalytics.ru

+7 911 258-40-51

 Подписывайтесь
на наш telegram-канал

